



Trans Italia

MAGAZINE MOBILITÀ SOSTENIBILE

Viaggiamo verso
un futuro
a zero emissioni

10/2022

Trans Italia si proietta verso la neutralità di emissioni

La filosofia green fa parte da sempre della nostra cultura aziendale. Già oggi siamo molto vicini agli obiettivi prefissati dall'Unione Europea del Fit for 55 per il 2030, ovvero la riduzione del 55% di emissioni, e viaggiamo in direzione della Carbon neutrality, puntando ad un incremento del 7% annuo.



Luigi D'Auria

CEO

Da anni applichiamo metodologie di sostenibilità, infatti, non a caso, il nostro core business è rappresentato dalla intermodalità dei trasporti verso quei Paesi dove le infrastrutture lo permettono.

Quest'anno abbiamo anche realizzato il nostro primo Bilancio di Sostenibilità, un nuovo strumento di rendicontazione degli indicatori ESG e di comunicazione periodica delle informazioni rilevanti agli stakeholder.

transitalia.it

COMUNICAZIONE

Nella nostra famiglia ora c'è anche Tritti la formica, la mascotte che rappresenta l'identità di Trans Italia: laboriosa, grande lavoratrice, sempre impegnata a trasportare, in un organizzato lavoro di squadra.

MULTIMODALITÀ

La nostra vision è sempre più proiettata all'utilizzo della multimodalità, soluzione che crea sinergia tra le modalità di trasporto strada - mare - ferro, con l'obiettivo di una completa sostenibilità.

FORMAZIONE

Il nostro capitale umano, ogni giorno, con grande senso di appartenenza, dedizione e spirito di squadra, contribuisce a portare avanti i progetti aziendali, mirando a traguardi sempre più ambiziosi.

100% mobilità sostenibile

We have been moving
in your sustainable direction



Potenziamento traffico Ro-Ro

Una nuova tratta collega Venezia-Bari-Patrasso

L'Eurocargo Cagliari del Gruppo Grimaldi intensifica il traffico Ro-Ro nel Mediterraneo. Ha capacità di trasporto di 3.850 metri lineari (ossia 250 trailer) ed è dotata di sistemi di depurazione dei gas di scarico per l'abbattimento delle emissioni di zolfo e particolato. Il traffico Ro-Ro rappresenta il cuore dell'attività di Trans Italia che percorre da sempre, con i suoi carichi, le autostrade del mare.

Network

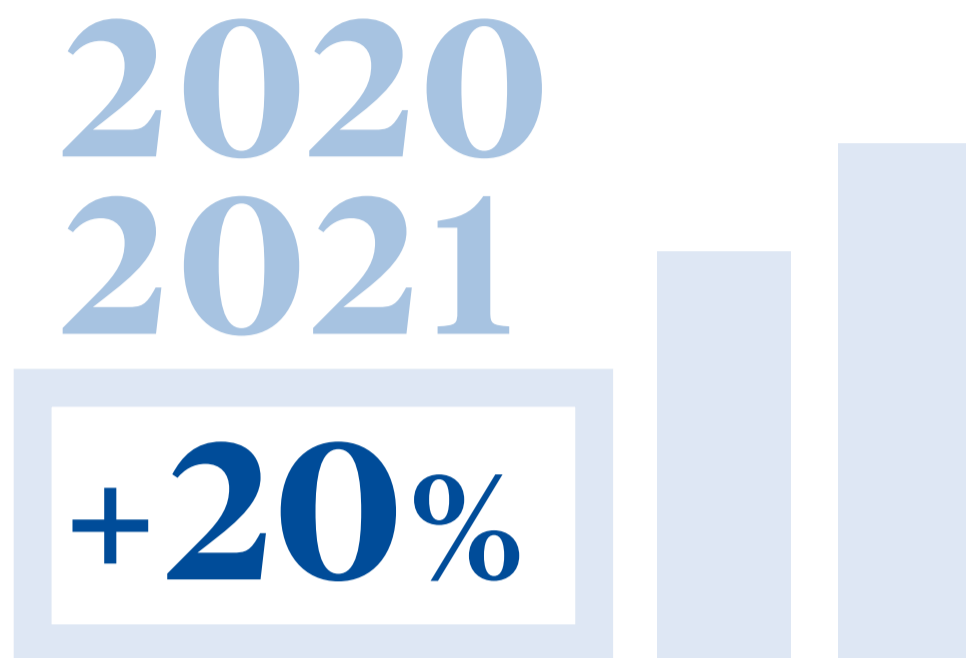
Una rete di business units in Italia, in Europa e in Tunisia, e un'organizzazione che tocca i porti più importanti del Mediterraneo, per raggiungere qualunque destinazione e ampliare la nostra rete di collegamenti.



Company highlights 2021

UN'ATTIVITA' IN CRESCITA, NONOSTANTE IL PERIODO DI CRISI DOVUTO ALLA PANDEMIA, GRAZIE ALL'IMPEGNO PROFUSO AL SERVIZIO DELLE MUTATE ESIGENZE DI MOVIMENTAZIONE DELLE MERCI. + 20% DELLE VENDITE RISPETTO ALL'ANNO PRECEDENTE

- Fondata nel 1984
- Dipendenti 400 contratto a tempo indeterminato
- Fatturato aggregato gruppo 2021 € 194,00 mio
- It Group € 162,00 mio/Es Group € 32,00 mio
- Capitale sociale € 7.000.000
- Totale spedizioni 2021 159.500
- Magazzini e depositi 136.000 mq



La mission della nostra eco mascotte

Abbiamo dato vita, grazie alla collaborazione con le scuole primarie, al progetto "Tritti La formica - Mascotte Trans Italia" per introdurre i bambini nel mondo della logistica e dei trasporti e, in particolare, per far conoscere la figura dell'autista nella transizione da mestiere a professione. Tale iniziativa è mirata a valorizzare e promuovere la figura del driver, sradicando nelle giovani generazioni l'immagine obsoleta legata a questo lavoro e trasmettendo loro le opportunità che il nostro settore offre.

TRITTI IN FIERA TI INVITA A VISITARE IL NOSTRO STAND E DISTRIBUISCE I NOSTRI GREEN GADGET

GREEN LOGISTICS EXPO 5-7 ottobre Padova - Pad. 7 Stand F178
ECOMONDO 8-11 Novembre Rimini - Pad. C7 Stand 190



Tritti la formica, con un semirimorchio per zainetto

La formica è forte, resistente, efficiente ed accurata. È una grande lavoratrice, dedita alla comunità, e il lavoro di squadra è per lei fondamentale per raggiungere l'obiettivo. Indossa sempre un foulard verde che ricorda una foglia, e viaggia con il suo zaino a forma di semirimorchio, ovvero l'elemento di continuità del viaggio intermodale che comprende tutti e tre i nostri settori di attività (road, rail, short sea).

Certificazioni

L'ACQUISIZIONE, ED ANCOR PIU' IL MANTENIMENTO NEL TEMPO, DELLE CERTIFICAZIONI DI QUALITÀ, AMBIENTE E SICUREZZA, SONO LA GARANZIA TANGIBILE PER IL CLIENTE DI UN'ATTENZIONE COSTANTE AL SERVIZIO OFFERTO

Investiamo molto, in termini di risorse e di impegno, per certificare la nostra attività dal punto di vista qualitativo, con la finalità di rendere il sistema di gestione sempre più efficace nel rispondere ai requisiti dei mercati. La certificazione delle procedure è una delle misure funzionali alla sicurezza dei lavoratori. Da quest'anno abbiamo ottenuto anche la certificazione 39001:2016 che riguarda la sicurezza stradale e sottoscritto una polizza per la responsabilità civile verso terzi e operai prestatori di lavoro. Inoltre, dopo aver ottenuto la validazione della metodologia di calcolo delle emissioni (ISO 14064-2:2019), ci prepariamo al raggiungimento nel corso dell'anno della certificazione ISO 14064-1:2018.



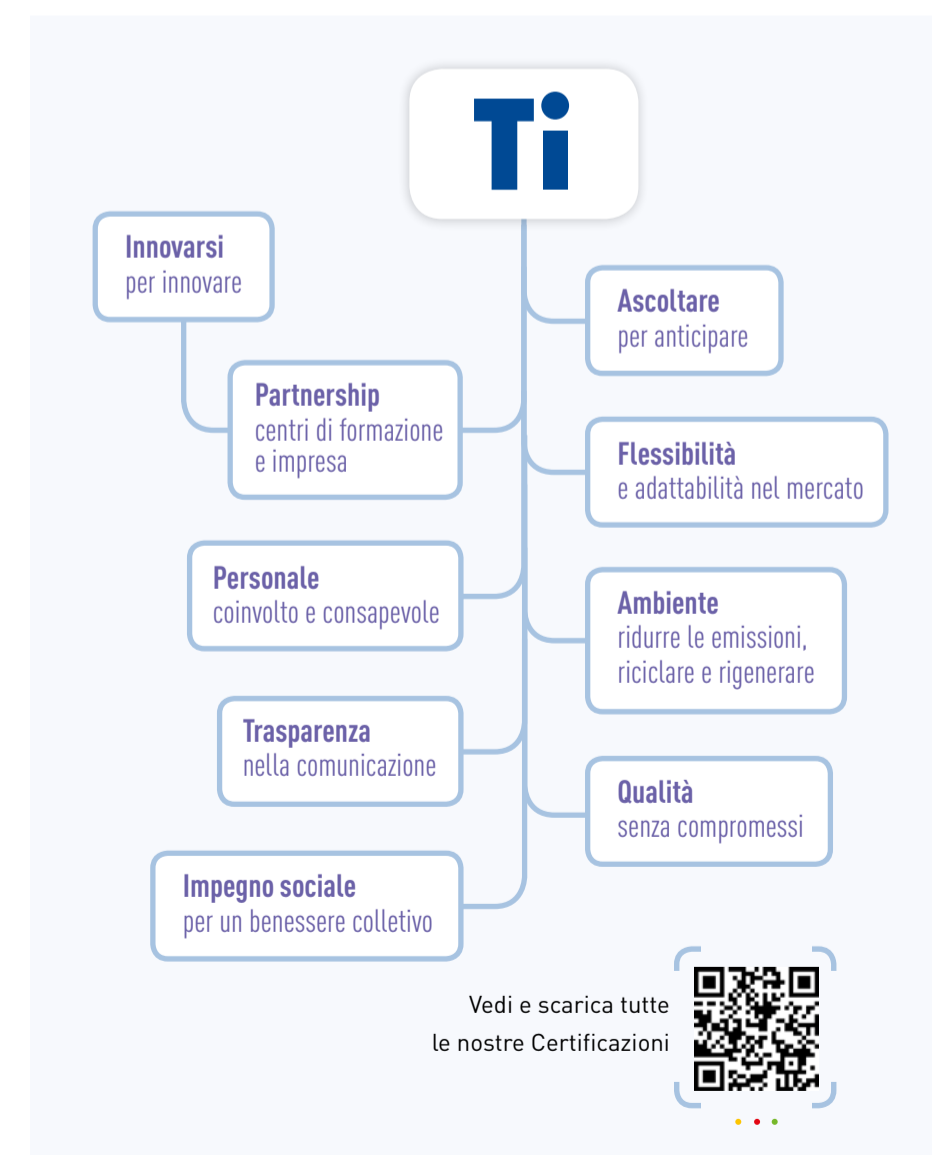
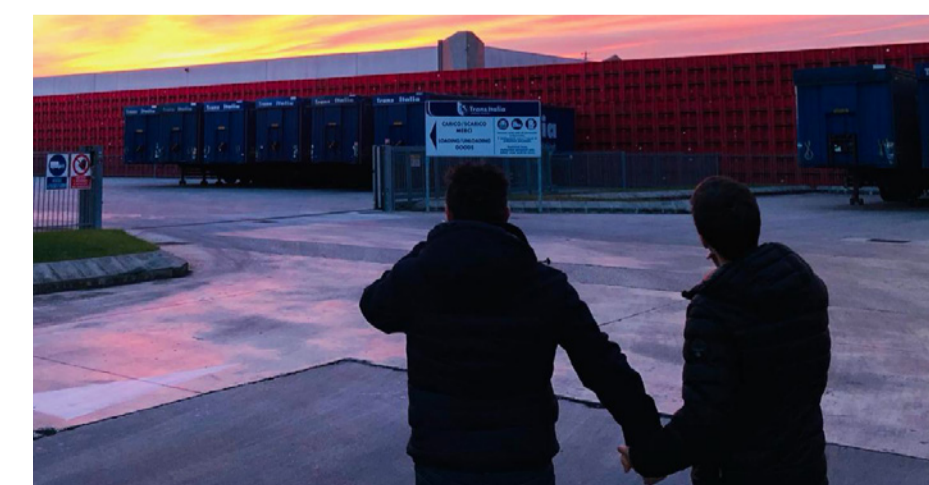
TRASPORTO RIFIUTI E MERCI PERICOLOSE

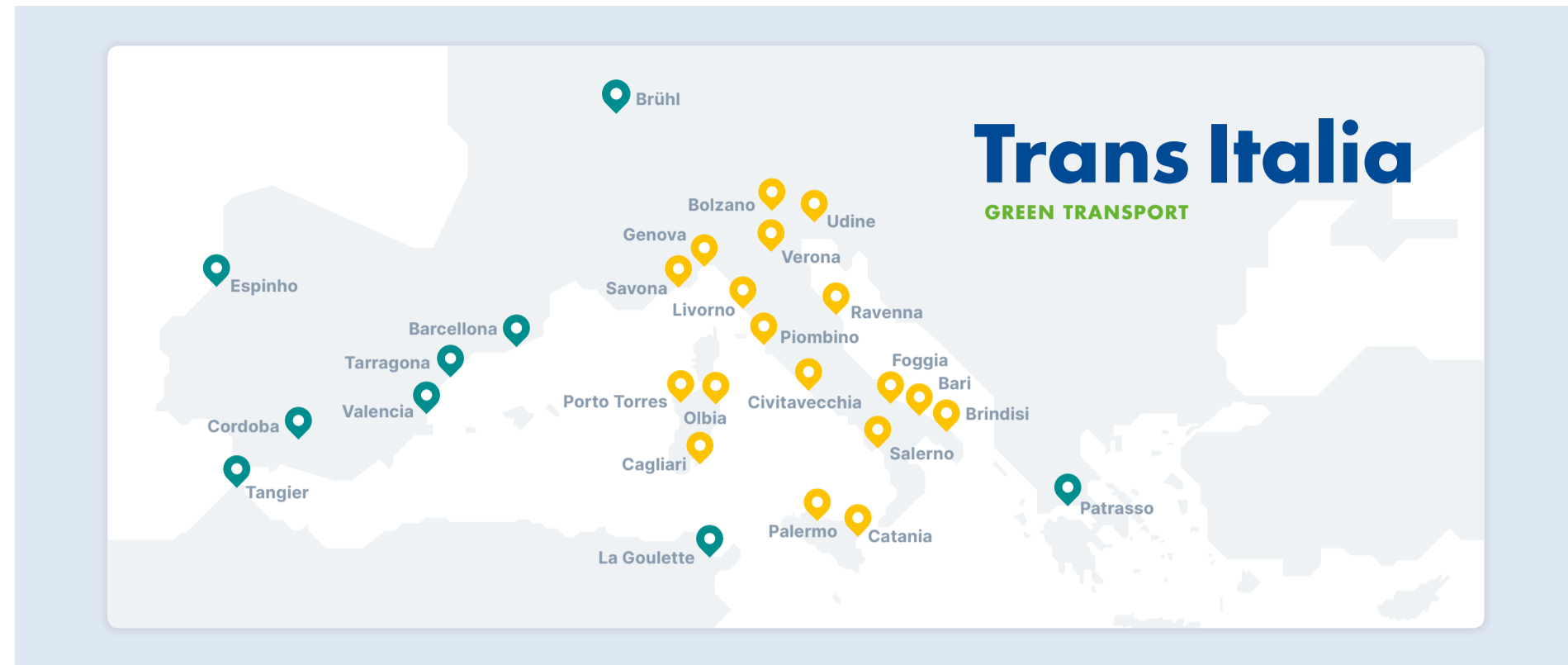
Iscritti all'Albo Gestori Ambientali e autorizzati al trasporto di merci pericolose in regime di ADR, lavoriamo conformemente alle norme vigenti relativamente a dotazione del parco macchine, formazione del personale e documentazione che deve accompagnare il trasporto. Le procedure sono organizzate nel rispetto della sicurezza, a partire dalla prevenzione delle condizioni di rischio dettate in riferimento al mezzo di trasporto.

I valori che ci guidano

Professionalità e senso del dovere

La nostra è un'impresa a carattere familiare che, sin dalla sua fondazione nel 1984, ha scelto di privilegiare sempre i rapporti con le persone, lo sviluppo del senso di appartenenza, l'orgoglio di contribuire alla crescita di un'azienda: questo è ciò che ha fatto di noi non un semplice gruppo, ma una vera squadra. L'azienda stessa è parte della famiglia D'Auria ed è per questo che i sacrifici, così come le soddisfazioni vengono condivisi con tutti, perchè il contributo di ognuno è considerato ed apprezzato. Solo insieme si continua a crescere.

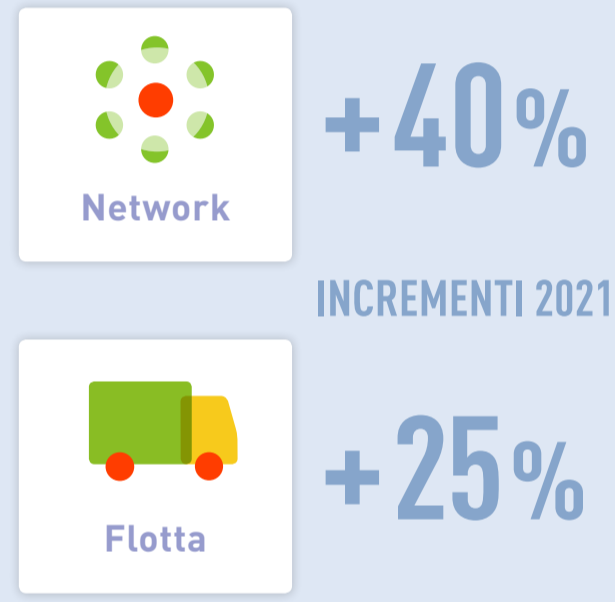




Network e flotta, una rete efficiente

OGNI ANNO IL NETWORK CRESCE PER PORTARE LE VOSTRE SPEDIZIONI IN ITALIA E ALL'ESTERO. LA RETE È UNO DEI NOSTRI PUNTI DI FORZA PERCHÈ CI CONSENTE DI ESSERE PIÙ VICINI A CIASCUN CLIENTE E DI AMPLIARE LE OPPORTUNITÀ DI BUSINESS.

Disponiamo di un'organizzazione capillare nei maggiori porti/terminal del Mediterraneo, grazie ad un potenziamento costante del network che ci vede dislocati nei punti nevralgici delle rotte di trasporto merci. Ciò ci rende leader nell'utilizzo della multimodalità strada-mare-rotaia ed in grado di offrire un servizio sicuro, veloce e tutto ecologico, grazie anche ad una flotta di veicoli di proprietà ecofriendly.



TruckY is on board

Less fuel, more business - Less emission, more planet

Sui nostri mezzi stiamo continuando ad installare TruckY, in un'azione continua, finalizzata all'aumento della digitalizzazione dei processi. Il dispositivo elabora i dati relativi al percorso stradale e alle caratteristiche del veicolo, consigliando al conducente

le azioni da attuare per ottimizzare la guida e renderla più sostenibile e sicura. Il sistema infatti consente di abbattere le emissioni inquinanti e i consumi di carburante, e di ridurre la possibilità di incidenti stradali, garantendo maggiore sicurezza grazie ai feedback

forniti durante la guida. Il progetto è stato realizzato in collaborazione con MinervaS, spin-off universitario e startup innovativa. TruckY è oggi applicabile a veicoli con propulsione convenzionale, ma è perfettamente adattabile ai veicoli ad idrogeno e/o elettrici.

Road: primo e ultimo miglio sostenibile

LA NECESSITÀ DI RISPONDERE A STANDARD DI QUALITÀ SEMPRE PIÙ ALTI DAL PUNTO DI VISTA DELL'EFFICIENZA LOGISTICA E DELLA SALVAGUARDIA AMBIENTALE, CI HANNO SPINTI AD UNA MOVIMENTAZIONE DELLE MERCI SU STRADA SEMPRE PIÙ GREEN, GRAZIE ANCHE AI NUOVI CARBURANTI

Abbiamo adottato progetti di trasporto 'green', mediante l'utilizzo di trattori stradali a basso impatto ambientale, di tipo Euro 6 o alimentati a LNG (gas naturale liquefatto), riducendo le tratte stradali al primo e ultimo miglio in spedizioni intermodali/multimodali perfettamente integrate. In questo modo riusciamo a garantire riduzioni di emissioni CO₂ pari al 45%.

Minori emissioni inquinanti, riduzione del rumore, soprattutto nell'attraversamento dei centri urbani, sono i primi risultati di un cammino indirizzato verso il trasporto a zero emissioni. Riuscirci è possibile. Culturalmente siamo già pronti per poter applicare nuovi equipment che diano ancora maggiore spinta verso la sostenibilità, come le alimentazioni con biocarburanti e ad idrogeno.



SERVIZI

- CARICHI PARZIALI (LTL)**
con direttrici nazionali (Italia/Italia)
- CARICHI COMPLETI (FTL)**
con direttrici nazionali (Italia/Italia)
- CARICHI COMPLETI E PARZIALI**
per collegamenti tra l'Italia ed i principali Paesi Europei e Nord Africa
- RITIRI & DISTRIBUZIONE**
- ADR**
- CARICHI DI VALORE**
Automotive, Beni di largo consumo, Dry Cargo
- TRASPORTI FUORI SAGOMA**
lunghezza massima fino a 15 mt
- CASSE A TEMPERATURA CONTROLLATA**
- TRASPORTI RIFIUTI**
- PORTA COILS/PIANTANE**

FLOTTA

- 360 TRATTORI
- 2500 TRAILERS
- 100 GRANDI LASTRE
- 200 CASSE MOBILI
- 100 SEMIRIMORCHI FRIGO
- 350 PORTA COILS
- 50 CISTERNE





La multimodalità in un unico trasporto

SCEGLIERE LA CATENA DI TRASPORTO INTERMODALE O MULTIMODALE STRADA-MARE-FERRO SIGNIFICA AFFIDARE LE PROPRIE MERCI AD UN SISTEMA DI GESTIONE AMPIAMENTE SPERIMENTATO, CHE GARANTISCE: PUNTUALITÀ, RIDOTTO IMPIEGO DI PERSONALE, BASSA MANIPOLAZIONE DEL CARICO, MAGGIORE SICUREZZA, COSTI COMPETITIVI, SOSTENIBILITÀ.

Le esigenze di sicurezza e di riscontro dei tempi hanno trasformato di fatto il trasporto delle merci, che non può più essere legato alla strada come scelta primaria. Grazie all'intermodalità marittima e ferroviaria riusciamo a tenere costantemente sotto controllo i tempi di percorrenza e la sicurezza del carico. Un nostro obiettivo costante è la realizzazione di trasporti completamente multimodali, un servizio di qualità

basato sui modelli green e blue economy. Abbiamo un'organizzazione collaudata sulla multimodalità che rappresenta sempre più la migliore opzione per fruire di un servizio efficiente, veloce ed ecologico. Importante è anche la sicurezza che tale sistema consente, grazie ad un'intermodalità non accompagnata che vede i percorsi "tutto strada" ridursi sensibilmente, insieme alle probabilità di incidenti.



SHORT SEA

Effettuiamo trasporti in modo flessibile, conveniente ed ecosostenibile, assicurando collegamenti giornalieri tra i maggiori porti europei ed extraeuropei.

RAIL

Il trasporto con il sistema integrato strada/rotaia di semirimorchi, cisterne e casse mobili, offre soluzioni personalizzate, veloci e sicure, per ogni tipo di merce, grazie al lavoro quotidiano di un gruppo efficiente e ben organizzato.



Visualizza le direttrici Ro-Ro A/R



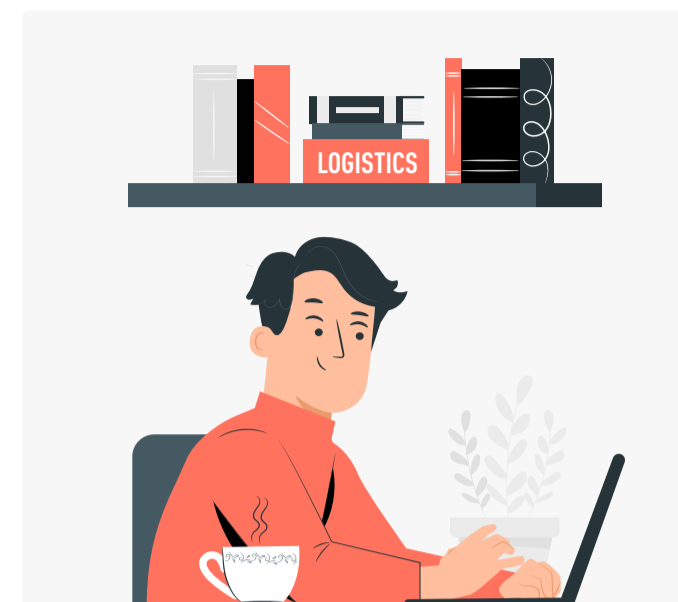
Visualizza le direttrici ferroviarie



Innovazione e digitalizzazione

INVESTIMENTI IN SOLUZIONI INNOVATIVE REALIZZATI NEL CORSO DEL TEMPO, ALLINEAMENTO ALLE TECNOLOGIE DIGITALI PIÙ ALL'AVANGUARDIA, SOLUZIONI DI INTERSCAMBIO DEI DATI ALL'INTERNO DELLA FILIERA: TUTTO È FINALIZZATO ALL'OTTIMIZZAZIONE DEI FLUSSI LOGISTICI

In Trans Italia, la digitalizzazione va di pari passo con la sostenibilità: il processo di trasformazione IT è stato intrapreso già da anni con l'intento di collegare persone e tecnologie per promuovere efficienza, semplificazione dei processi, ottimizzazione della fruizione delle informazioni, automazione e logiche predittive. Dall'archiviazione ottica alla piattaforma B2B, al track & trace congiunto al CMR elettronico, l'azienda punta da sempre alla completa digitalizzazione dei trasporti. La spinta verso l'internazionalizzazione ha contribuito a premere l'acceleratore sull'aggiornamento del sistema informativo aziendale. In quest'ottica, Trans Italia si è, pertanto, orientata ad un ERP multi-normativo, multi-valuta e adeguato alle diverse fiscalità.



Smart-Working

CON LA FORMAZIONE CONTINUA DI NUOVE LEVE DIAMO STABILITÀ E FUTURO AL PERSONALE AMMINISTRATIVO E VIAGGIANTE CON PROGETTI DI WORK-LIFE BALANCE, NELLA TRANSIZIONE DA MESTIERE A PROFESSIONE

L'azienda, grazie al lavoro di un avviato dipartimento IT, ha messo in atto, a partire dalla pandemia, l'organizzazione delle attività in smart working con risultati eccellenti.

I vantaggi sono molteplici. Oltre alla gestione dell'emergenza e alla possibilità di evitare i rischi del contagio, risparmiamo i chilometri percorsi ogni giorno da ciascun lavoratore per gli spostamenti, con un riflesso positivo sulla riduzione dell'inquinamento. Tra i benefici non è da sottovalutare anche il tempo risparmiato dai dipendenti per recarsi al lavoro: parte di questo tempo è reimpiegato nelle attività aziendali svolte.



LOGISTICA DEL VETRO

Trans Italia dispone di ampi magazzini per lo stoccaggio del vetro, attrezzati per una prima lavorazione del taglio ed una gestione in completa sicurezza. Competenze specifiche, manodopera specializzata, struttura organizzata ad hoc, sono messe a disposizione dei clienti per garantire un servizio veloce ed efficiente.



LOGISTICA

Le nostre attività di logistica si integrano a pieno con quelle di trasporto, configurandosi come valore aggiunto a queste ultime e di supporto alla realizzazione di soluzioni integrate di trasporto per i clienti, in grado di soddisfare tutte le più diverse esigenze.



Attuazione dei principi ESG in azienda

DIRITTI E DOVERI, VALORI E CULTURA AZIENDALE, RESPONSABILITÀ E IMPEGNO PER UNA GESTIONE SANA E SOSTENIBILE.
CI ISPIRIAMO AI PRINCIPI DELLA SOSTENIBILITÀ PER GOVERNARE OGNI ASPETTO DELLA NOSTRA ATTIVITÀ

ENVIRONMENT

- Rating e benchmark per misurare e controllare le performance di sostenibilità
- Intermodalità marittima e ferroviaria - multimodalità
- Utilizzo di fonti di energia alternative e rinnovabili
- Lotta all'inquinamento ambientale, gestione oculata del trasporto e smaltimento dei rifiuti
- Progetti di certificazione delle emissioni
- Riduzione delle emissioni e adozione di sistemi per la correlata riduzione dei costi

54.951 Spedizioni Road

67.300 Spedizioni Short Sea

4.236 Spedizioni Rail

70 Trattori stradali alimentati ad LNG

24.016 tCO₂^{eq} - scope 1 e 2

SOCIAL

- Piano di avanzamento delle carriere
- Garanzia dei diritti umani
- Tutela della salute e della sicurezza
- Sostegno alla formazione
- Promozione della figura del conducente di autotreni e della sua integrazione con il territorio

95% Dipendenti con contratto a tempo indeterminato

4.080 Ore di formazione totali

1.420 Ore di formazione per la salute e sicurezza sul lavoro

13% Quote rosa

50% Di personale nella fascia tra 30 e 50 anni

112 Nuove assunzioni nel 2021

1,66 Tasso di infortuni personale interno

GOVERNANCE

- Applicazione del Modello 231 e redazione volontaria del Bilancio di sostenibilità
- Attuazione di forme di governance aziendale ispirate a criteri etici
- Sostenibilità degli investimenti, tutela del mercato e delle buone pratiche di gestione

17 Business Unit in Italia

8 Business Unit all'Estero

68% Di Fornitori valutati sulla base di criteri sociali, ambientali

10 Progetti in ambito innovazione e digitalizzazione

0 Episodi di corruzione

0€ Di multe o sanzioni

Modello 231 e codice etico

UN'ORGANIZZAZIONE AZIENDALE BASATA SULLA PREVENZIONE DEGLI ILLECITI E SU UNA VISIONE "GREEN", ASPETTI CORRELATI DI UNA CORPORATE GOVERNANCE SOSTENIBILE

La legalità e la trasparenza guidano ogni aspetto di gestione della nostra attività. Il Codice Etico che abbiamo adottato rispecchia i valori imprescindibili che da tempo adottiamo e che si basano su una strategia d'azione sostenibile. Partendo da essi, abbiamo formalizzato le responsabilità in capo a coloro che operano in nome e per conto dell'azienda, affinché sia contrastata la commissione di illeciti di qualsiasi natura.



Bilancio di sostenibilità

IL NOSTRO PRIMO BILANCIO, REDATTO SU BASE VOLONTARIA, HA L'OBIETTIVO DI COMUNICARE AGLI STAKEHOLDER I RISULTATI E GLI IMPEGNI CHE L'AZIENDA SI ASSUME RISPETTO ALLE TEMATICHE AMBIENTALI, SOCIALI E DI GOVERNANCE

Trans Italia detiene sicuramente un vantaggio competitivo rispetto agli altri player del settore per quanto riguarda la conversione green dei servizi erogati. La mobilità sostenibile è per noi uno dei pilastri su cui si regge il paradigma del presente (e soprattutto del futuro) del trasporto.

La sostenibilità per Trans Italia

Applicazione delle best available technologies con una flotta di ultima generazione, alimentata anche con eco-carburanti, le cui unità sono perfettamente interscambiabili sulle modalità strada/nave/treno, consentendo la piena aderenza e attuazione del concetto di intermodalità per rispettare l'ambiente.

Attenzione alla formazione continua di nuove leve cui dare stabilità e futuro con progetti di work-life balance rivolti al personale amministrativo e viaggiante, nella transizione da mestiere a professione.

Attuazione di iniziative sul territorio a vantaggio dell'intera collettività secondo una nuova visione di responsabilità sociale, realizzando azioni di filantropia comunitaria, mettendo a disposizione le proprie risorse umane a favore di progetti per la comunità, sviluppando logiche di imprenditorialità sociale ed impegnandosi direttamente sui temi della corporate governance.



Solidarietà, il cuore è il motore della vita

Sosteniamo G.I.E.C. "Gruppo Emergenze cardiologiche" auspicando, con il nostro esempio, di incentivare quanti potrebbero fare qualcosa per aiutare gli altri, perché le emergenze sono tante, ma lo sono anche le mani che si protendono per offrire sostegno.



Il modello di business

La nostra missione, soprattutto la nostra ambizione, è di fornire servizi efficienti, affidabili, innovativi e di alta qualità per il trasporto di merci perseguendo un processo costante di identificazione dei bisogni e delle aspettative dei nostri clienti. L'azienda è dedita alla ricerca dell'eccellenza, alla responsabilità sociale e a soluzioni di trasporto che promuovano una mobilità sostenibile.

Abbiamo sempre seguito una politica di innovazione sulla transizione energetica e sulla transizione modale, diversificando la movimentazione delle merci tra inter-

modalità marittima e ferroviaria. Gli investimenti operati in tal senso, così come in direzione della digitalizzazione, ci hanno consentito di conseguire i nostri obiettivi:

- una sostenibilità economica come chiave di penetrazione dei mercati su distanze lunghe.

- una sostenibilità ambientale mediante la digitalizzazione dei processi e la riduzione dei consumi su strada e di conseguenza di emissioni di CO₂.

- una sostenibilità sociale concretizzata nella riduzione di incidenti stradali.

Filiera sostenibile



Il 30 marzo 2022 Trans Italia ha ottenuto la dichiarazione di validazione dall'ente RINA per la metodologia di calcolo CO2e risparmiata tramite la riduzione delle emissioni derivanti dal consumo di carburante nelle attività di trasporto merci (tank to wheel), dal punto di carico al punto di scarico delle merci, tramite l'adozione di soluzioni monomodali, intermodali, multimodali a ridotte emissioni rispetto a soluzioni tradizionali monomodali via strada (Euro VI).

E' la strada per migliorarci, per dare ai nostri clienti la possibilità di essere, insieme a noi, più sostenibili, e a noi stessi di fissare dei traguardi, sempre più importanti, da raggiungere.



Carbon Footprint

TRASPORTO SHORT SEA

-45% Rimozioni di GHG attualmente registrate per l'utilizzo di soluzioni di trasporto short-sea vs tutto strada

TRASPORTO RAIL

-60% Rimozioni di GHG attualmente registrate per l'utilizzo di soluzioni di trasporto rail vs tutto strada



Riduzione emissioni con multimodale per singola tratta

CO2 Emission Navi GG5G

294 Barcellona Savona Kg CO_{2e}/Trailer

334 Livorno Barcellona Kg CO_{2e}/Trailer

468 Savona Valencia Kg CO_{2e}/Trailer

Certificazione delle emissioni: nuovo progetto

CALCOLARE LA NOSTRA IMPRONTA CLIMATICA CI CONSENTE DI DEFINIRE I PARAMETRI DI SOSTENIBILITA' CUI LA NOSTRA AZIENDA DEVE ATTENERSI NELLO SVOLGIMENTO DELLE PROPRIE ATTIVITA'

Misurare in modo preciso le proprie emissioni è il punto di partenza per iniziare a fare disclosure ed engagement nei confronti degli stakeholders, riuscendo a comunicare in modo trasparente come viene affrontato il tema del cambiamento climatico e a dimostrare la sostenibilità del proprio modello di business nel tempo.

CO2 Emission Rail

220 Colonia Verona Kg CO_{2e}/Trailer

240 Verona Giovinazzo Kg CO_{2e}/Trailer



AUTOTRASPORTATORE

Professione e non più mestiere

Scegliere di fare il conducente di autotreni oggi con Trans Italia, significa scegliere un lavoro professionale, ben retribuito e soddisfacente.

Valore professionale, occupazione stabile e futuro certo, work-life balance che consente di coniugare la qualità dell'attività lavorativa alla vita privata, formazione, soddisfazione personale, uso di mezzi con ottime dotazioni tecnologiche e che rispettano l'ambiente: questo significa oggi essere un nostro autotrasportatore. Una professione che si è evoluta nel tempo e che apre le porte ai giovani per dare loro una concreta opportunità per il futuro.



La formazione, l'investimento più importante

E' quello che rinnoviamo ogni giorno con la formazione continua delle risorse umane: i percorsi che proponiamo, sia al personale interno che viaggiante, rappresentano, prima di tutto, un obbligo morale indirizzato alla sicurezza delle persone che lavorano e delle merci che trasportiamo, nonché un modo per garantire il funzionamento efficiente di tutti i reparti aziendali.

Periodicamente organizziamo incontri, nelle diverse sedi, per formare alla guida sicura ed ecologica, alla gestione documentale, alla padronanza di eventuali imprevisti durante i viaggi, sia dall'ufficio che dalla strada, affinché il nostro team si senta sempre parte di un'organizzazione strutturata e di una grande famiglia allargata.

Affidabilità e responsabilità

Entrare in Trans Italia come autotrasportatore significa anche acquisire la consapevolezza di tutti gli aspetti di responsabilità legati ad una professione, considerata oggi sempre più importante e soddisfacente.



Passaggio generazionale

Continui sono gli investimenti in formazione, dal conseguimento delle patenti all'affiancamento ad autisti esperti, per creare nuovi posti di lavoro, incentivando anche il passaggio generazionale di padre in figlio.





Trans Italia premiata per la filosofia green

UNA SERIE DI PREMI E RICONOSCIMENTI, ARRIVATI NEL CORSO DEGLI ULTIMI MESI DEL 2021 E AGLI INIZI DEL 2022, HANNO EVIDENZIATO LA SCELTA VINCENTE A FAVORE DELLA SOSTENIBILITÀ

Diversi e prestigiosi i riconoscimenti che ci hanno premiato quest'anno e che hanno tutti un unico comune denominatore: la sostenibilità, ciò che ha fatto della nostra azienda un modello di efficienza e di affidabilità, nonché di capacità di sviluppo continuo e che rappresenta ancora il nostro obiettivo futuro. Sì, perchè Trans Italia ha già delineato il piano di investimenti futuri rivolti ad individuare progetti innovativi in sinergia con realtà esterne all'azienda e soluzioni di mobilità in un'ottica di economia circolare.



Cascata di Premi Green 2021/2022

UN PERIODO IMPEGNATIVO, MA RICCO DI SODDISFAZIONI, SIAMO STATI PROTAGONISTI DI PREMI E RICONOSCIMENTI CHE HANNO CONSOLIDATO LA POSIZIONE DI BEST IN CLASS SUI TEMI ESG

Arrivata quasi al traguardo dei 40 anni di attività, l'azienda non ha smesso di pensare a come evolversi al passo con i tempi. Sin dalla fondazione, nell'ottobre del 1984, abbiamo accettato spesso inedite sfide tecnologiche ed organizzative nel sistema dei trasporti. Oggi, la terza generazione, rappresentata da Luigi D'Auria, ha conquistato una serie di riconoscimenti in ottica di sostenibilità, in varie iniziative, per le attività di logistica e trasporto.

PREMIO INNOVAZIONE SMAU 2021

100 ECCELLENZE ITALIANE 2021

INDUSTRIA FELIX - L'ITALIA CHE COMPETE 2021

INDUSTRIA FELIX - LA CAMPANIA CHE COMPETE 2022

GRIMALDI EXCELLENCE AWARD 2021

3S AWARD - MIGLIOR "FORNITORE SOSTENIBILE" DEL 2021

IMPRESA CHAMPION 2022 - ITALYPOST

TOP 500 CAMPANIA - LE ECCELLENZE CAMPANE IN CIFRE 2021

Piano di innovazione Trans Italia

ALIMENTAZIONE A BIO-LNG

VEICOLI ELETTRICI/AD IDROGENO

POTENZIAMENTO DEL NETWORK

PARTNERSHIP PER LA SOSTENIBILITÀ

COMPLETA DIGITALIZZAZIONE DEI TRASPORTI

SIMBIOSI DI MULTIMODALITÀ

